

# Glaubensfragen & Lebenshilfe

Das Internet eignet sich hervorragend, um Menschen bei ihren Sinn- und Lebensfragen erste Hilfe zu bieten. Um auf die wachsende Anzahl von Ratsuchenden und am Glauben Interessierten einzugehen, suchen wir freiwillige Mitarbeitende zur Ergänzung unseres Beratungsteams, welches seit 2003 erfolgreich arbeitet.



**Für viele Menschen** sind Webseiten wie Life.de oder Jesus.ch eine der wenigen Möglichkeiten, um sich ohne Schwellenängste mit dem Evangelium auseinanderzusetzen. Das Engagement lohnt sich: Täglich treffen Anfragen ein und immer wieder teilen uns Webseitenbesucher mit, dass sie Jesus in ihr Leben eingeladen haben. Ratsuchende erfahren hilfreiche Erstberatung und punktuelle Begleitung.



**Beratungsgespräche** werden über E-Mail, Chat, Forum, per Telefon oder vor Ort geführt. Dabei leisten wir Hilfe bei Glaubensfragen und der Suche nach Gott. Viele Anfragen gibt es auch in den Bereichen Ehe- und Familienprobleme, Sucht (z.B. Internet-Sex-Sucht), Missbrauch und Gewalt, Alltagsbewältigung, Arbeitslosigkeit, Suizid, Depression und Sekten.

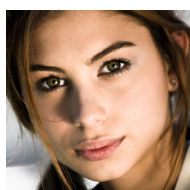
**Im Chat äußern Teenager**, dass sie von ihren Eltern wenig Zuwendung und Verständnis erfahren; dies führt zu Vereinsamung und gesellschaftlicher Isolation. Die Beratenden zeigen den Jugendlichen lebenswerte Alternativen auf, damit sich diese nicht auf einseitige Kompensationsverhalten einlassen.



**Etwa 15 Prozent der Ratsuchenden** werden auf ihren Wunsch an Fachstellen, Seelsorger, Ärzte oder Beratungsstellen weitervermittelt. Wir vermitteln auch Menschen an Gemeinden, Kirchen und Angebote wie den Alpha-Kurs.

## Jährliche Statistik Beratung & Vermittlung:

Art der Beratung	Anzahl
Beratungsgespräche per E-Mail	7'500
Telefon- und Vor-Ort-Beratung	390
Beratungsgespräche im Chat und Forum	8'000
Vermittlung an Beratungs- und Fachstellen sowie Gemeinden und Alpha-Kurse	1'800
Freiwillige Mitarbeitende E-Mail-Beratung	45

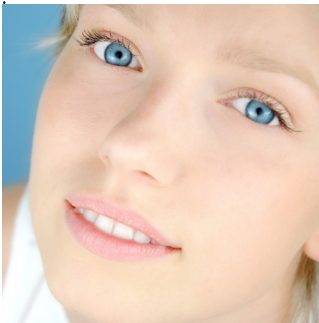


«Nochmals herzlichen Dank für die langen Chatgespräche. Ich kann wieder schlafen und die quälenden und weckenden Gedanken sind nicht mehr da. ... Meine Familie macht nun eine Familientherapie und so hoffe ich, dass es grundsätzliche Veränderungen in der ganzen Familie geben wird.» E.L.

# Ihr Engagement für Menschen

Mit einem Engagement für nach Gott und nach Rat suchenden Menschen können Sie von zuhause oder von Ihrem Büro aus viel Gutes bewirken. Wir begleiten Ihre Online-Beratung mit einem Coaching.

Der zeitliche Umfang kann frei gewählt werden. Sie können sich auf bestimmte Themen der Glaubens- und Lebenshilfefragen konzentrieren oder vor allem Anfragen aus Ihrer Region beantworten.



## Für Ihre Region

Online-Beratung bietet dank der Anonymität einmalige Vorteile. So gelangen Ratsuchende oft rasch zum Kern Ihres Anliegens. Gleichzeitig ist diese Art von Beratung auch beschränkt.

Deshalb legen wir Wert darauf, Anfragen möglichst an regional Beratende zu vermitteln, damit es zum direkten Kontakt vor Ort kommt. Wir suchen deshalb aus jedem Ort in Deutschland Beratungsfachpersonen, Pastoren, Pfarrer und SeelsorgerInnen, welche das freiwillige Beratungsteam ergänzen.



## Mögliche Einsatzgebiete

Bei der **E-Mail-Beratung** und **Telefon-Beratung** gehen Sie auf Nöte von Ratsuchenden ein oder beantworten Glaubensfragen. Seelsorgeerfahrung sowie eine seelsorgerliche oder pastorale Ausbildung sind erforderlich.

Im **Chat** kommen Sie v.a. mit Jugendlichen über ihre Nöte und Fragen ins Gespräch. Gechattet wird den ganzen Tag über, vorwiegend aber abends.

Im **Forum** können Sie sich mittels Diskutieren und Beraten im Bereich Evangelisation, Glaubensfragen, Theologie, Wissenschaft oder Alltagsthemen engagieren.



Als **Supervisor** können Sie Ihre Coachingerfahrung bei der Betreuung der regionalen E-Mail-, Telefon-, Chat- und Forum-Berater einbringen und diese fördern.

## Coaching

Um eine qualitativ hochstehende Beratung zu gewährleisten, bietet Livenet den freiwilligen Mitarbeitenden fortlaufendes Coaching an.



«Inner t 24-36 Stunden erhalten die Ratsuchenden ein erstes Mail – wichtig in akuten Situationen. Wir versuchen, uns in die Situation der Ratsuchenden, die wir nicht persönlich kennen, einzufühlen. Wir machen ihnen Mut, auf Jesus zu vertrauen. Wir beraten bibelorientiert, überkonfessionell, unter Wahrung des Seelsorgegeheimnisses. Wir sind ein kompetentes Team von Ehrenamtlichen, die sich mit Herz engagieren. Ohne Rechnung zu stellen.» Dora Rufener, Koordinatorin der Life.de-E-Mail-Beratung

## Persönlich angesprochen

Menschen suchen Gott – gerade auch im Internet. Nur wem kann man seine Glaubens- und Lebensfragen stellen? Ein Team von freiwilligen Beratern und Seelsorgern geht auf die Fragen der Webseitenbesucher ein.



Nachfolgend einige Aussagen von Ratsuchenden:

«**Ich bin auf der Suche**, auf der Suche nach einem Leben mit Gott, aber ich habe vor zwei Jahren mein Kind abtreiben müssen. Kann Gott mir das verzeihen, habe ich überhaupt ein Recht darauf, Gott zu mir zu bitten?»

«**Welche fundierten wissenschaftlichen Beweise** gibt es, dass Jesus von Nazareth tatsächlich gelebt hat und nicht nur eine Märchenfigur ist? Meines Wissens existieren keinerlei Beweise, und ich bin mit der Materie gut vertraut. Bitte um solide Aufklärung!»

«**Mit diesem Email "stelle ich mich"**. Seit einigen Jahren plage ich mich mit Internet-Sex-Seiten und dem Schauen von sexenthaltenden Spätabend-TV-Sendungen herum. Da ich bis jetzt zu stolz war und mich zu sehr schämte, dies bei Bekannten ans Licht zu bringen, wende ich mich an euch. Ich möchte gerne eure Hilfe beanspruchen, für eine gewisse Zeit, sozusagen zum Mut holen, bis mein Stolz und meine Scham so klein geworden sind, dass ich Bekannte ansprechen kann.»

«**Ich habe eine Reportage im Fernsehen gesehen** und meine Frage lautet: Wie kann man als Christ an die Bibel glauben, wenn sogar Theologen bestätigen, dass manches, was drinsteht, nur Legende sei? Woher soll ich dann wissen, was stimmt und was nicht?»

«**Ich bin vor zwei Jahren getauft worden**, aber ich glaube nicht, dass Gott Interesse an mir hat. Gott antwortet mir nicht. Andere Christen hat er geheilt. Ich bin und bleibe krank. Ich habe kein Vertrauen zu Gott. Soll ich Gott ganz verlassen? Wie wird dann mein Leben?»



«Ich versuche die ratsuchenden Menschen zu verstehen und gehe auf das ein, was sie bewegt. Für mich steht im Vordergrund, dass ich biblische Wahrheit vermittele und den Ratsuchenden dazu einlade, selber im Gebet mit Jesus in Verbindung zu treten. Öfters bekomme ich dankbare Reaktionen oder Äußerungen, aus denen ich schliessen kann, dass die Ratsuchenden etwas gefunden haben, das ihnen weitergeholfen hat.» Werner Ninck, seelsorgerlicher Berater in der Life.de-E-Mail-Seelsorge

# Antwortformular

Herzlichen Dank für Ihr Engagement!  
Ihr Beitrag verändert und hilft Menschen.



Für Fragen und weitere Informationen bezüglich einer Mitarbeit stehen wir Ihnen gerne zur Verfügung.

E-Mail:  
[mitwirken@livenet.de](mailto:mitwirken@livenet.de)

## Engagement

Ich interessiere mich für ein ehrenamtliches Engagement in folgendem Bereich:

- E-Mail-Beratung
- Chat, Forum
- Telefonberatung
- Supervision, Coaching
- Ich / wir unterstütze(n) das Beratungsangebot mit einer Spende.

Betrag: \_\_\_\_\_,

Zahlungsweise:  Einzelspende /  Regelmässiger Beitrag, Rhythmus: \_\_\_\_\_

## Adressangaben

Anrede: \_\_\_\_\_ Organisation: \_\_\_\_\_

Name: \_\_\_\_\_ Vorname: \_\_\_\_\_

Adresse: \_\_\_\_\_ PLZ, Ort: \_\_\_\_\_

Tel: \_\_\_\_\_ E-Mail: \_\_\_\_\_

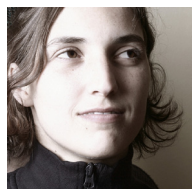
Ort, Datum: \_\_\_\_\_ Bemerkung: \_\_\_\_\_

### Einzahlung:

Finanzinstitut: Commerzbank  
Filiale: Postfach 1280, 79537 Lörrach  
Kontoinhaber: Verein Livenet  
Kontonummer: 281977900  
Bankleitzahl: 68340058  
SWIFT Code: COBADEFF683  
IBAN Nr.: DE36 6834 0058 0281 9779 00

### Antwortformular einsenden an:

Livenet  
Rohrgraben 5  
79115 Freiburg  
Deutschland



«Danke für die vielen Gespräche und Gebete. Nun habe ich es doch geschafft, meine Eltern loszulassen und arbeite seit einigen Monaten an einem geschützten Ort. Meine finsternen Gedanken kommen nur selten zurück. Ich weiss nun auch, dass ich gegen diese mit Gott zusammen angehen kann.» S.T.